



ФЕДЕРАЛЬНАЯ СЛУЖБА
ГОСУДАРСТВЕННОЙ СТАТИСТИКИ

Миграционное движение населения Калининградской области



январь-июнь 2023 года

* Оперативные данные



ФЕДЕРАЛЬНАЯ СЛУЖБА
ГОСУДАРСТВЕННОЙ СТАТИСТИКИ

Миграционное движение населения

Калининградская область

январь-июнь 2023 года

- 01 ОБЩИЕ ИТОГИ МИГРАЦИИ НАСЕЛЕНИЯ
- 02 ВНЕШНЯЯ (ДЛЯ РЕГИОНА) МИГРАЦИЯ НАСЕЛЕНИЯ
- 03 МИГРАЦИОННОЕ ДВИЖЕНИЕ НАСЕЛЕНИЯ
- 04 ПРИБЫВШИЕ В КАЛИНИНГРАДСКУЮ ОБЛАСТЬ
- 05 ВЫБЫВШИЕ ИЗ КАЛИНИНГРАДСКОЙ ОБЛАСТИ
- 06 МИГРАЦИОННЫЙ ПРИРОСТ (УБЫЛЬ)
- 07 ПРИБЫВШИЕ В КАЛИНИНГРАДСКУЮ ОБЛАСТЬ ИЗ ФЕДЕРАЛЬНЫХ ОКРУГОВ РФ,
ВЫБЫВШИЕ ИЗ КАЛИНИНГРАДСКОЙ ОБЛАСТИ В ФЕДЕРАЛЬНЫЕ ОКРУГА РФ
- 08 МЕЖДУНАРОДНАЯ МИГРАЦИЯ С ГОСУДАРСТВАМИ - УЧАСТНИКАМИ СНГ
- 09 МЕЖДУНАРОДНАЯ МИГРАЦИЯ СО СТРАНАМИ ДАЛЬНЕГО ЗАРУБЕЖЬЯ
- 10 КОЭФФИЦИЕНТ МИГРАЦИОННОГО ПРИРОСТА (УБЫЛИ) НАСЕЛЕНИЯ ПО
МУНИЦИПАЛЬНЫМ ОБРАЗОВАНИЯМ КАЛИНИНГРАДСКОЙ ОБЛАСТИ



ОБЩИЕ ИТОГИ МИГРАЦИИ НАСЕЛЕНИЯ

ЯНВАРЬ–ИЮНЬ, ЧЕЛОВЕК

2023 год

2 483

человека

Миграционный прирост

48,5‰

в расчете
на 10 000
человек
населения

Коэффициент
миграционного прироста

2022 год

3 107

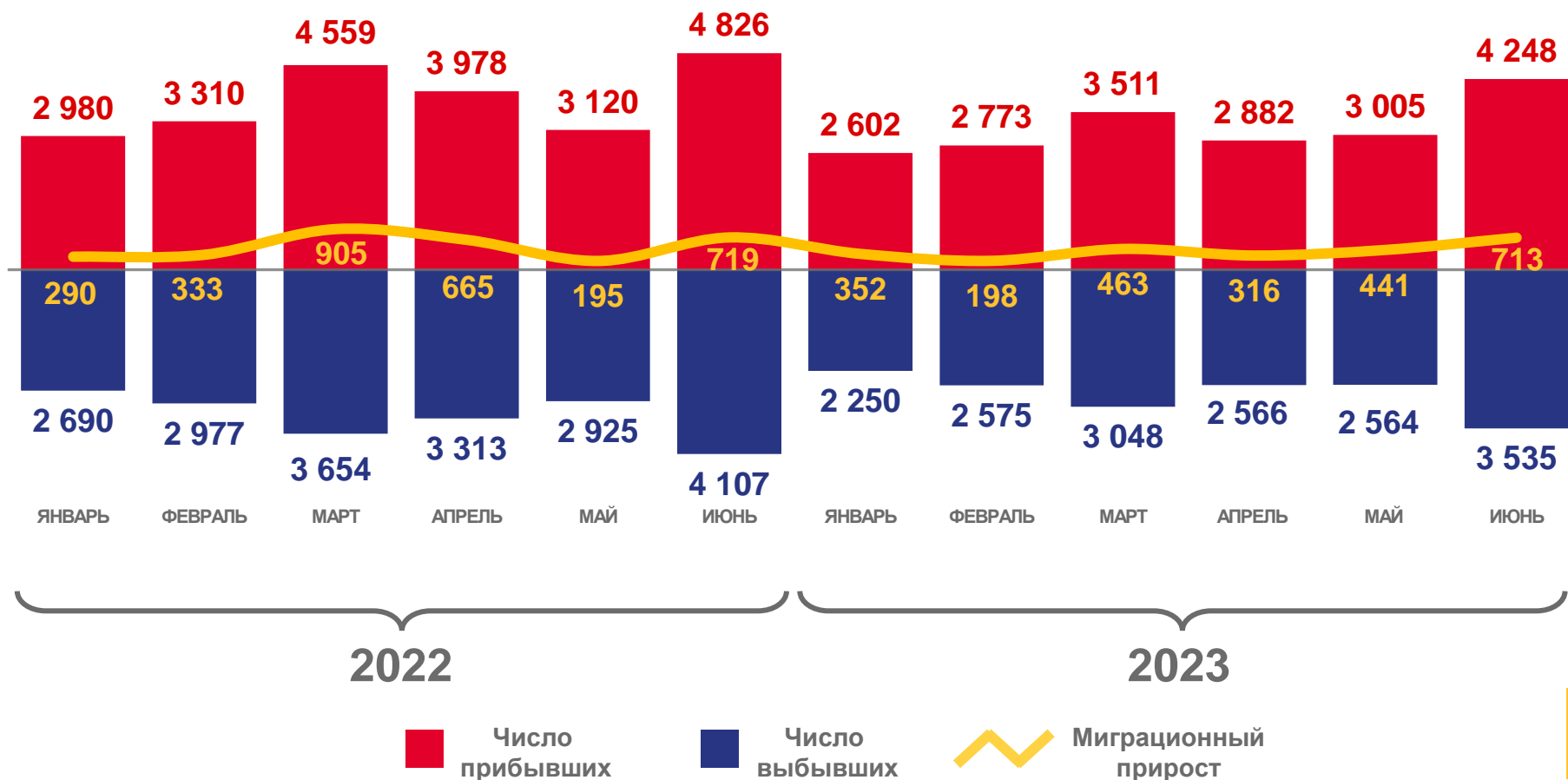
человек

Миграционный прирост

60,7‰

в расчете
на 10 000
человек
населения

Коэффициент
миграционного прироста





ВНЕШНЯЯ (ДЛЯ РЕГИОНА) МИГРАЦИЯ НАСЕЛЕНИЯ

ЯНВАРЬ–ИЮНЬ, ЧЕЛОВЕК

2023 год

10 223

Прибыло

7 740

Выбыло

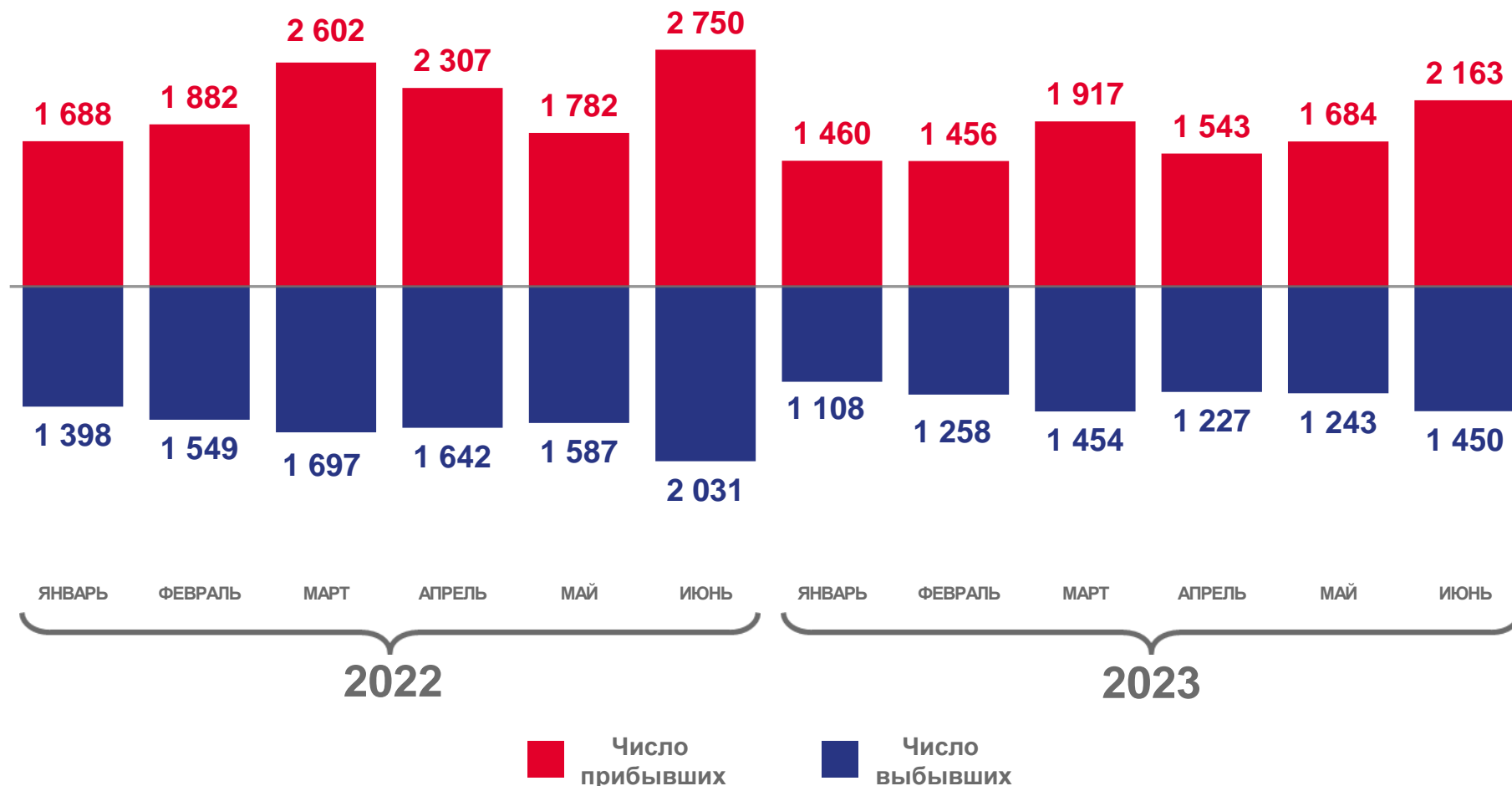
2022 год

13 011

Прибыло

9 904

Выбыло





МИГРАЦИОННОЕ ДВИЖЕНИЕ НАСЕЛЕНИЯ

ЯНВАРЬ–ИЮНЬ 2023

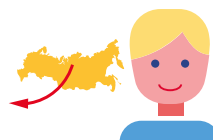


19 021 человек

Число
прибывших

83,5 %

к январю–июню 2022 года



16 538 человек

Число
выбывших

84,1 %

к январю–июню 2022 года



2 483 человека

Миграционный
прирост населения

79,9 %

к январю–июню 2022 года





ПРИБЫВШИЕ В КАЛИНИНГРАДСКУЮ ОБЛАСТЬ

ЯНВАРЬ–ИЮНЬ, ЧЕЛОВЕК

2023 год

19 021

человек

371,5 %

в расчете
на 10 000
человек
населения

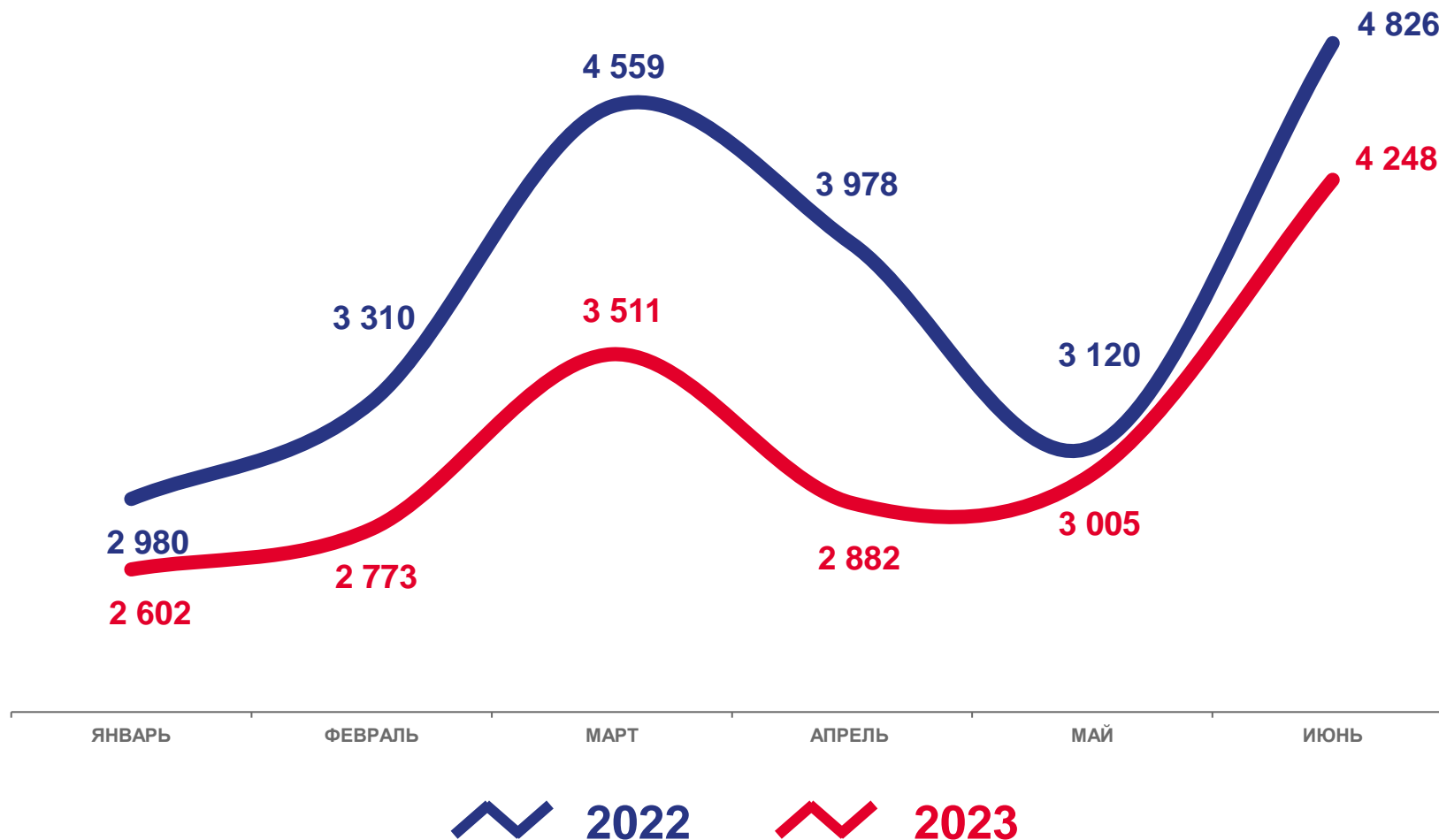
2022 год

22 773

человека

445,3 %

в расчете
на 10 000
человек
населения





ВЫБЫВШИЕ ИЗ КАЛИНИНГРАДСКОЙ ОБЛАСТИ

ЯНВАРЬ–ИЮНЬ, ЧЕЛОВЕК

2023 год

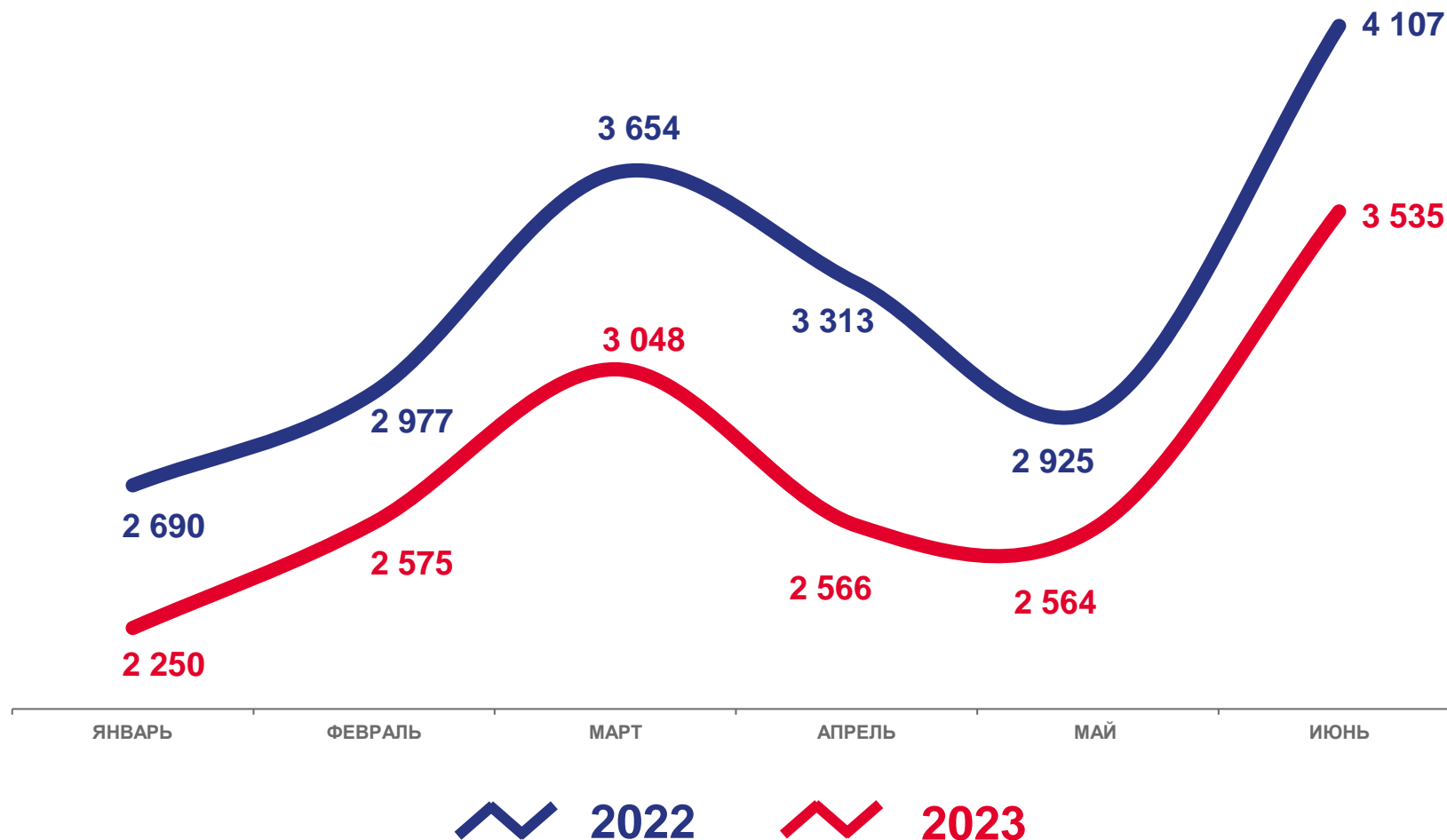
16 538 человек

323,0‰ в расчете на 10 000 человек населения

2022 год

19 666 человек

384,6‰ в расчете на 10 000 человек населения





МИГРАЦИОННЫЙ ПРИРОСТ (УБЫЛЬ)

ЯНВАРЬ-ИЮНЬ, ЧЕЛОВЕК

2023 год

2 483

человека

48,5 ‰

в расчете
на 10 000
человек
населения

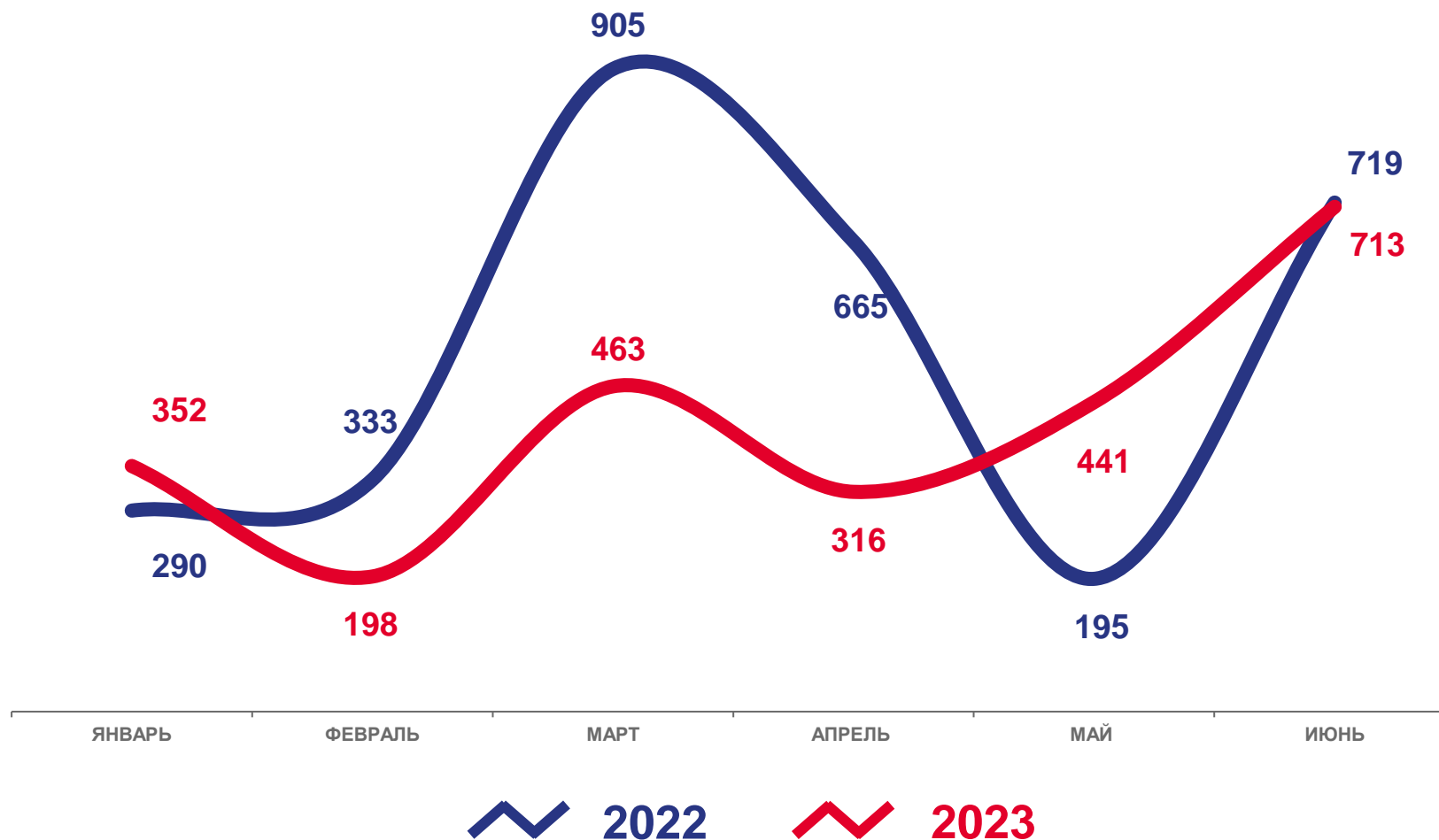
2022 год

3 107

человек

60,7 ‰

в расчете
на 10 000
человек
населения





ПРИБЫВШИЕ В КАЛИНИНГРАДСКУЮ ОБЛАСТЬ ИЗ ФЕДЕРАЛЬНЫХ ОКРУГОВ РФ, ВЫБЫВШИЕ ИЗ КАЛИНИНГРАДСКОЙ ОБЛАСТИ В ФЕДЕРАЛЬНЫЕ ОКРУГА РФ

ЯНВАРЬ–ИЮНЬ 2023, ЧЕЛОВЕК (БЕЗ УЧЕТА ВНУТРИРЕГИОНАЛЬНОЙ МИГРАЦИИ)





МЕЖДУНАРОДНАЯ МИГРАЦИЯ С ГОСУДАРСТВАМИ - УЧАСТНИКАМИ СНГ

ЯНВАРЬ–ИЮНЬ 2023, В ПРОЦЕНТАХ

Прибывшие из других стран



Выбывшие в другие страны





МЕЖДУНАРОДНАЯ МИГРАЦИЯ СО СТРАНАМИ ДАЛЬНОГО ЗАРУБЕЖЬЯ

ЯНВАРЬ–ИЮНЬ 2023, В ПРОЦЕНТАХ

Прибывшие из других стран



Выбывшие в другие страны





КОЭФФИЦИЕНТ МИГРАЦИОННОГО ПРИРОСТА (УБЫЛИ) НАСЕЛЕНИЯ ПО МУНИЦИПАЛЬНЫМ ОБРАЗОВАНИЯМ КАЛИНИНГРАДСКОЙ ОБЛАСТИ

ЯНВАРЬ–ИЮНЬ 2023, НА 10 000 ЧЕЛОВЕК НАСЕЛЕНИЯ

14 муниципальных образований

миграционный прирост населения

8 муниципальных образований

миграционная убыль населения

